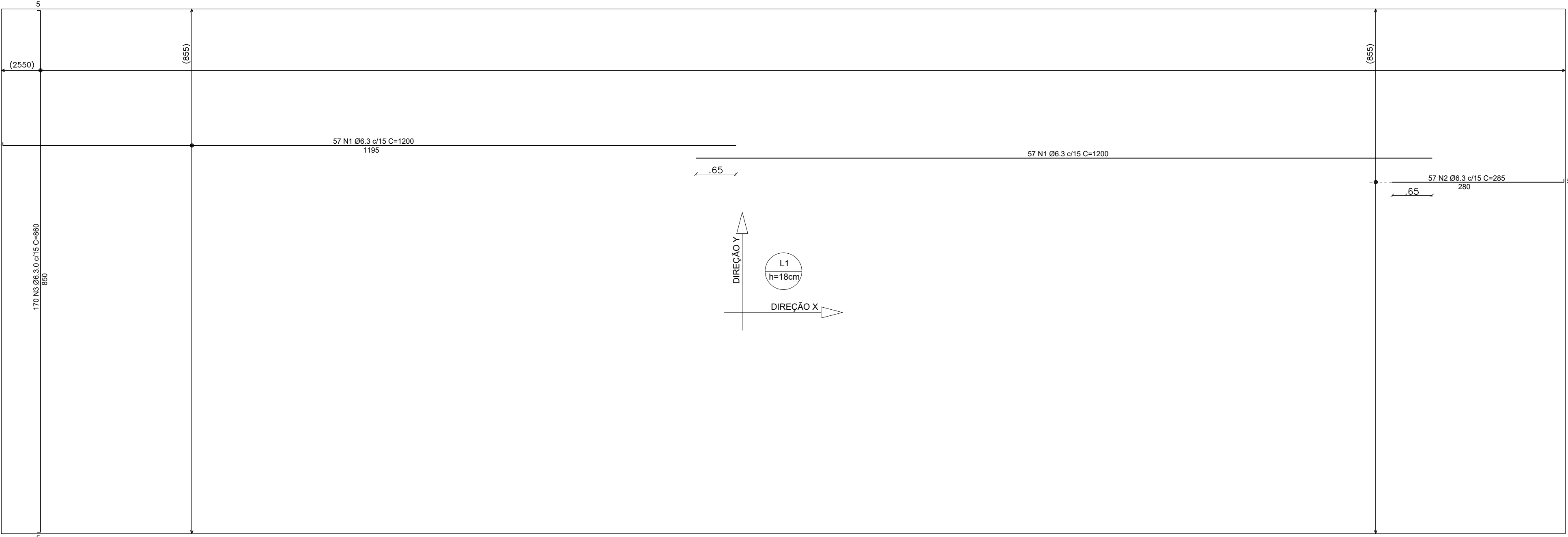
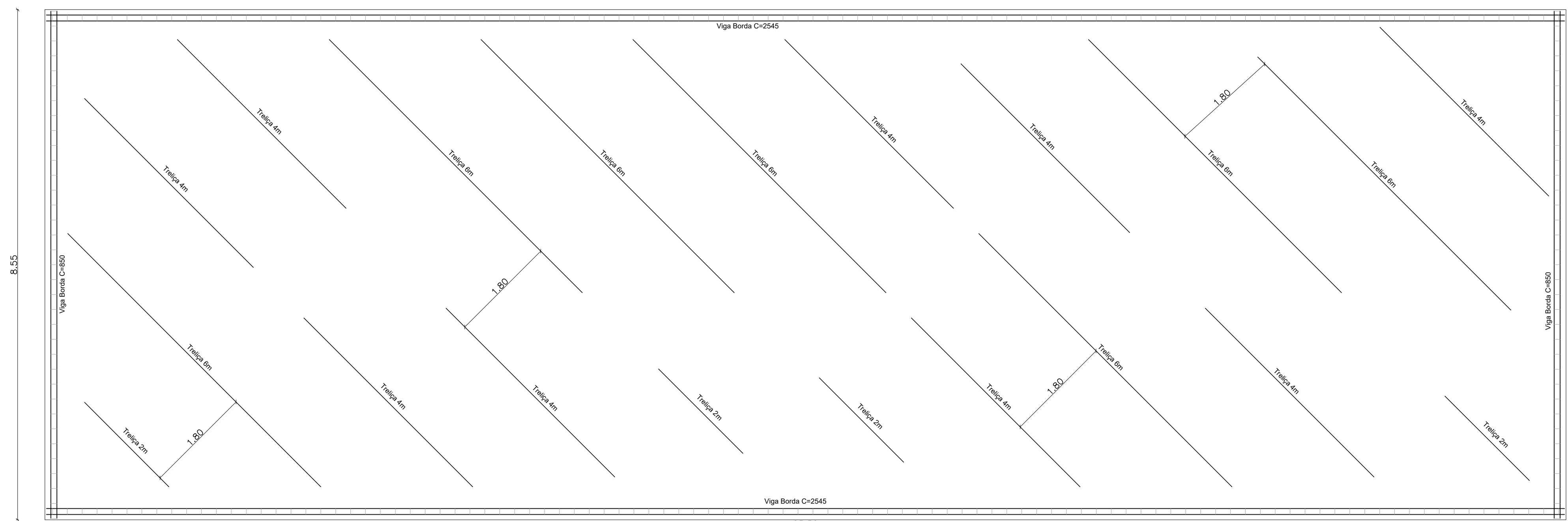


ARMADURA POSITIVA  
ESCALA: 1/50



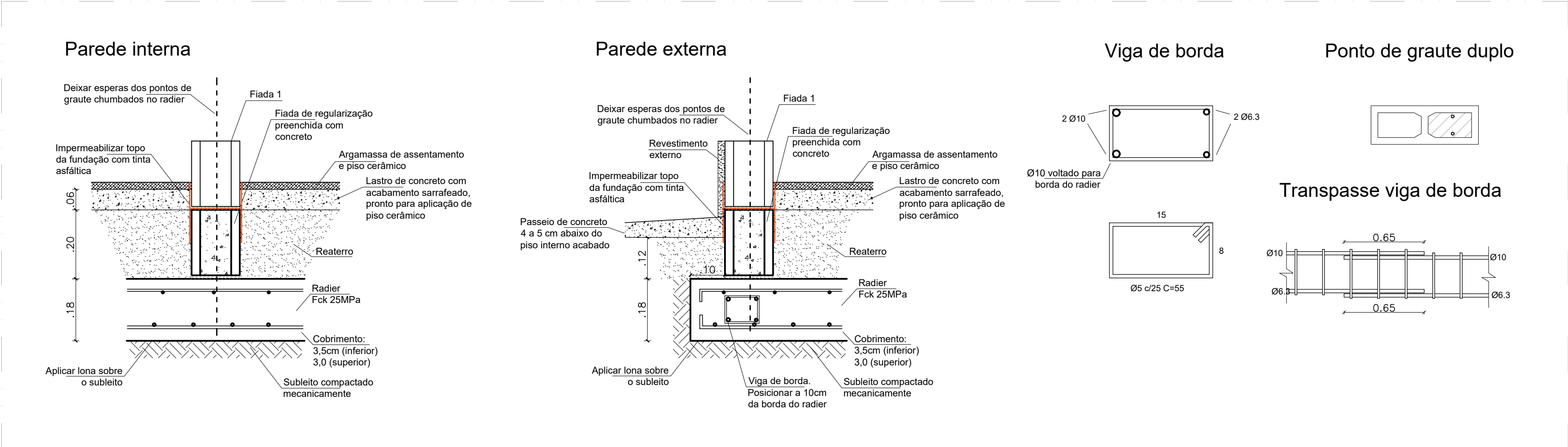
ARMADURA NEGATIVA  
ESCALA: 1/50



ARMADURAS DE BORDA E DE POSICIONAMENTO  
ESCALA: 1/50



FIADA COMPLEMENTAR  
ESCALA: 1/50



DETALHES EXECUTIVOS  
SEM ESCALA

ARMADURA POSITIVA RADIER				
NOME	Ø(mm)	COMP.(cm)	Un.	TOTAL(cm)
N1	8	1200	114	136800
N2	8	285	57	16245
N3	8	860	170	146200
ARMADURA NEGATIVA RADIER				
NOME	Ø(mm)	COMP.(cm)	Un.	TOTAL(cm)
N1	6,3	1200	114	136800
N2	6,3	285	57	16245
N3	6,3	860	170	146200
VIGA BORDA				
NOME	Ø(mm)	COMP.(cm)	Un.	TOTAL(cm)
N1	10(CORRE)		2	13580
N2	8(CORRE)		2	13580
N3	5	55	274	13570
ESPERAS DOS PONTOS DE GRAUTE				
NOME	Ø(mm)	COMP.(cm)	Un.	TOTAL(cm)
N1	8	75	113	8475

RESUMO DO AÇO		
TIPO	Ø(mm)	COMP.(m)
CA-50	6,3	2992,5
CA-50	8	1213,0
CA-50	10	135,8
CA-60	5	150,7

TOTAL DE AÇO		
TIPO	MASSA(kg)	MASSA(kg) + 30%
CA-50	2084	2709,2
CA-60	23	29,8

OUTROS MATERIAIS			
ITEM	DESCRIÇÃO	LUNID.	QTE.
TRELIÇA	6m de treliça TR 8644	m	7
TRELIÇA	4m de treliça TR 8644	m	9
TRELIÇA	2m de treliça TR 8644	m	4

- NOTAS
- Fck 25MPa, Slump 10±2cm
  - Cobrimento: 3,5cm (inferior) e 3,0cm (superior)
  - Aplicar lona plástica sob o radier
  - Executar armações na seguinte ordem:
    - Positiva X
    - Positiva Y
    - Vigas de borda e treliças de posicionamento
    - Negativa Y
    - Negativa X
  - Vibrar concreto durante aplicação
  - Molhar e manter superfície úmida após início da pega. Utilizar geotêxtil ou sacos de estopa para manter umidade
  - Executar fiada complementar (fiada de regularização preenchida com concreto) a partir do projeto de alvenaria
  - Fiada complementar deve ser baseada na segunda fiada do projeto, fechando os vãos de portas externas, e caso necessário, internas
  - As esperas dos pontos de graute devem ser ancoradas no radier, antes de preencher a fiada complementar
  - Preencher fiada complementar com graute 30MPa, sem vibração dentro do bloco
  - Impermeabilizar topo da fiada complementar com tinta betuminosa
  - Instalações hidrossanitárias, pluviais e elétricas deverão ser embutidas entre o topo do radier e o topo da fiada complementar

PROPRIETÁRIA		BEM RESIDENCIAL			
CONSTRUTORA E INCORPORADORA		PROJETO DE FUNDAÇÕES			
LOCALIZAÇÃO		UH01 - BLOCO DE 8 APARTAMENTOS C/ SUITE - PLANO			
RESPONSÁVEL TÉCNICO		01/01		NOVEMBRO/2022	
REVISÃO		00		1 : 50	
MODIFICAÇÕES		23/11/2022		LUIZ BRASIL, RAFAEL FL.	
DOCUMENTO		BEMRES-FUND-UH01-PE-01-R00			